



Project: MM09022 - Rap-003
Klokgebouw Strijp S, Evenementenhal bg te Eindhoven
Uitgangspunten gebruik
Hal C



Project: MM09022 - Rap-003

**Klokgebouw Strijp S, Evenementenhal bg te
Eindhoven**

**Uitgangspunten gebruik
Hal C**

Opdrachtgever: Trudo Bijzondere Projecten bv

Datum: 07-01-2011

Auteur: Erik Vianen

Verzonden d.d.: Verzonden aan:

Inhoudsopgave:

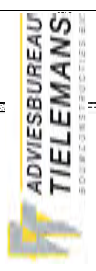
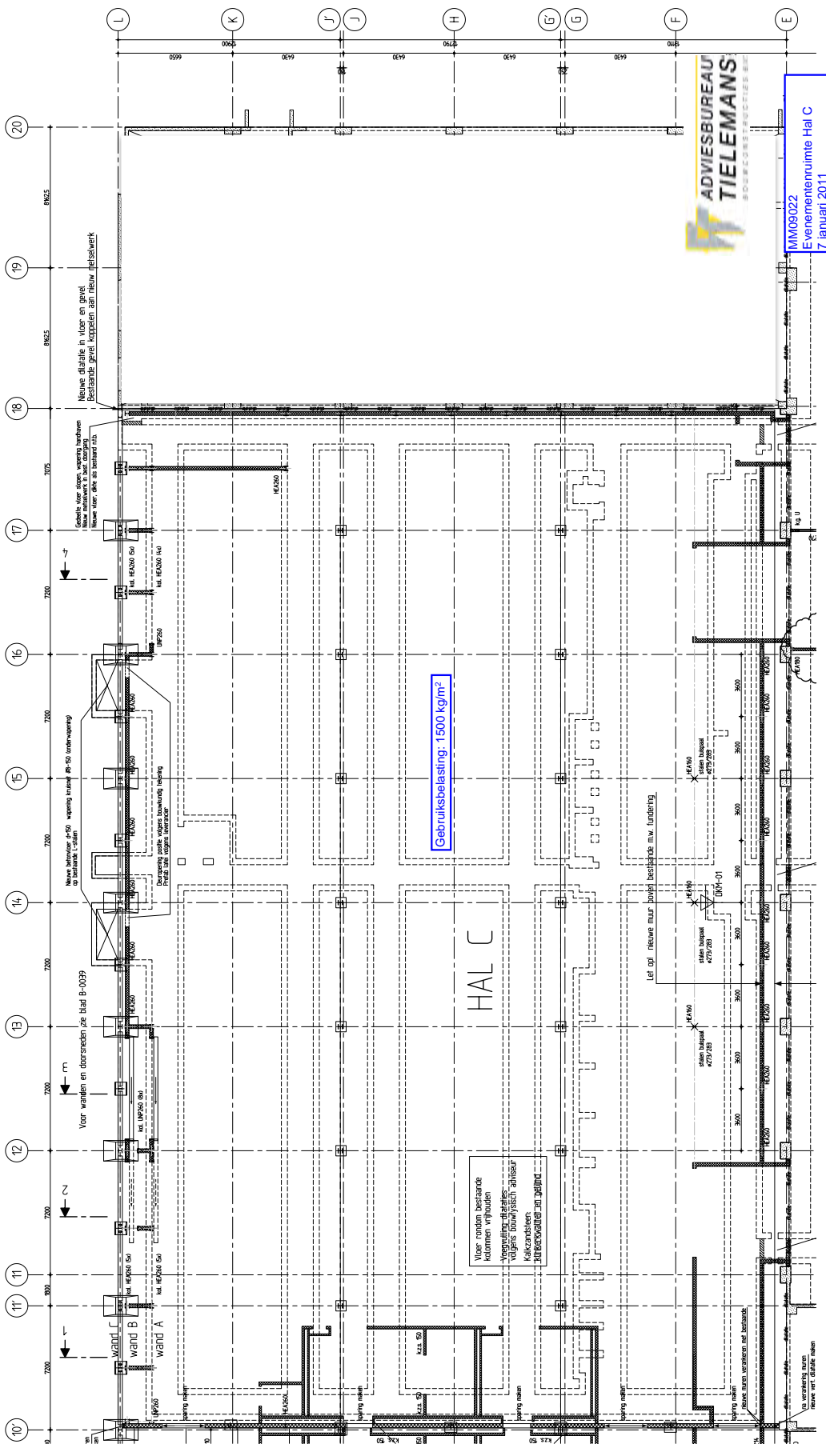
1.	UITGANGSPUNTEN VOOR GEBRUIK	1
1.1	ALGEMEEN	1
1.2	BEGANE GRONDVLOER.....	1
1.3	VERDIEPINGSVLOER.....	1
1.4	KRAANBANEN	1
1.5	DAKCONSTRUCTIE	1

Bijlagen

A. Tekeningen

Bijlage A

Tekeningen



MM09022
Evenementenruimte Hal C
7 januari 2011

Begane grondvloer

Gebruiksbelasting: 1500 kg/m²

HAL C

Vier ronden bestaande
kolommen vrijhouden.
Verplaatsing dakplaat
volgens bouwvoorschrift
adviseur.
Kalkzandbeton.
INTERNOERVOEREN IN DEUR

Let op nieuwe muur boven bestaande m.w. fundering.

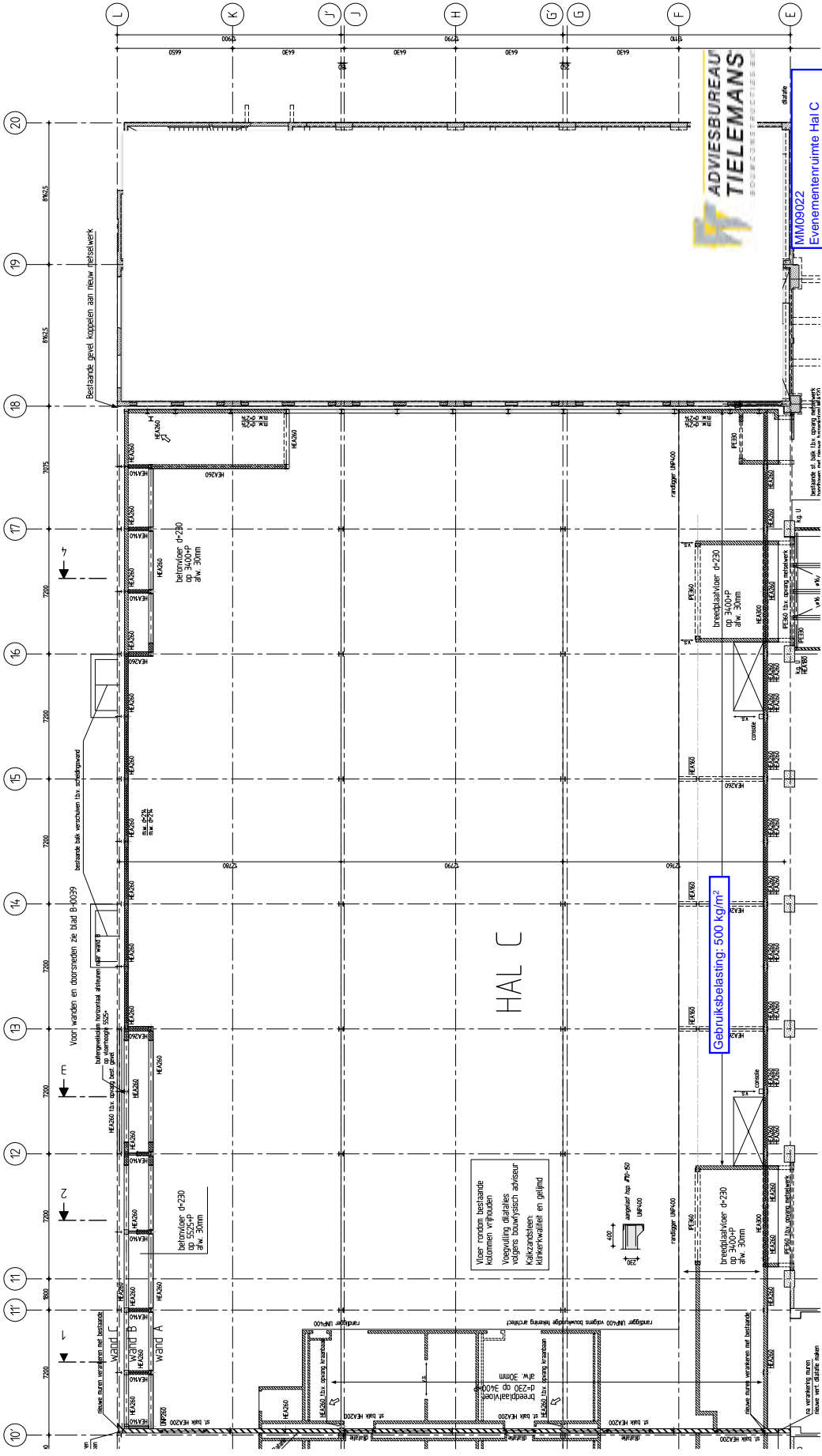
Nieuwe dilatatie in vloer en gewel.
Bestaande gewel koppelen aan nieuw ribbetwerk

Schakel voor vloer op een rij behouden.
Nieuw ribbetwerk in best. zijdelingse
ribbetwerk. Nieuw vloer, ribbetwerk en
bestaand ribbetwerk

Deuren op de vloer. Deuren op de vloer.
Deuren op de vloer

Voor wanden en dorpazelen zie blad B-0039

Wand B
Wand A



MM09022
 Evenementruimte Hal C
 7 januari 2011

Verdiepingsvloer

Bestaande pavel koppelen aan nieuw vloersysteem

bestaande balk vervangen bij scheefwand

Voor wanden en doorsneden zie blad B-0039

bestaande balk vervangen bij scheefwand

alleen in een verdieping als bestaand

betonvloer d=230
 op 5525-P
 afw. 30mm

betonvloer d=230
 op 3400-P
 afw. 30mm

betonvloer d=230
 op 3400-P
 afw. 30mm

betonvloer d=230
 op 3400-P
 afw. 30mm

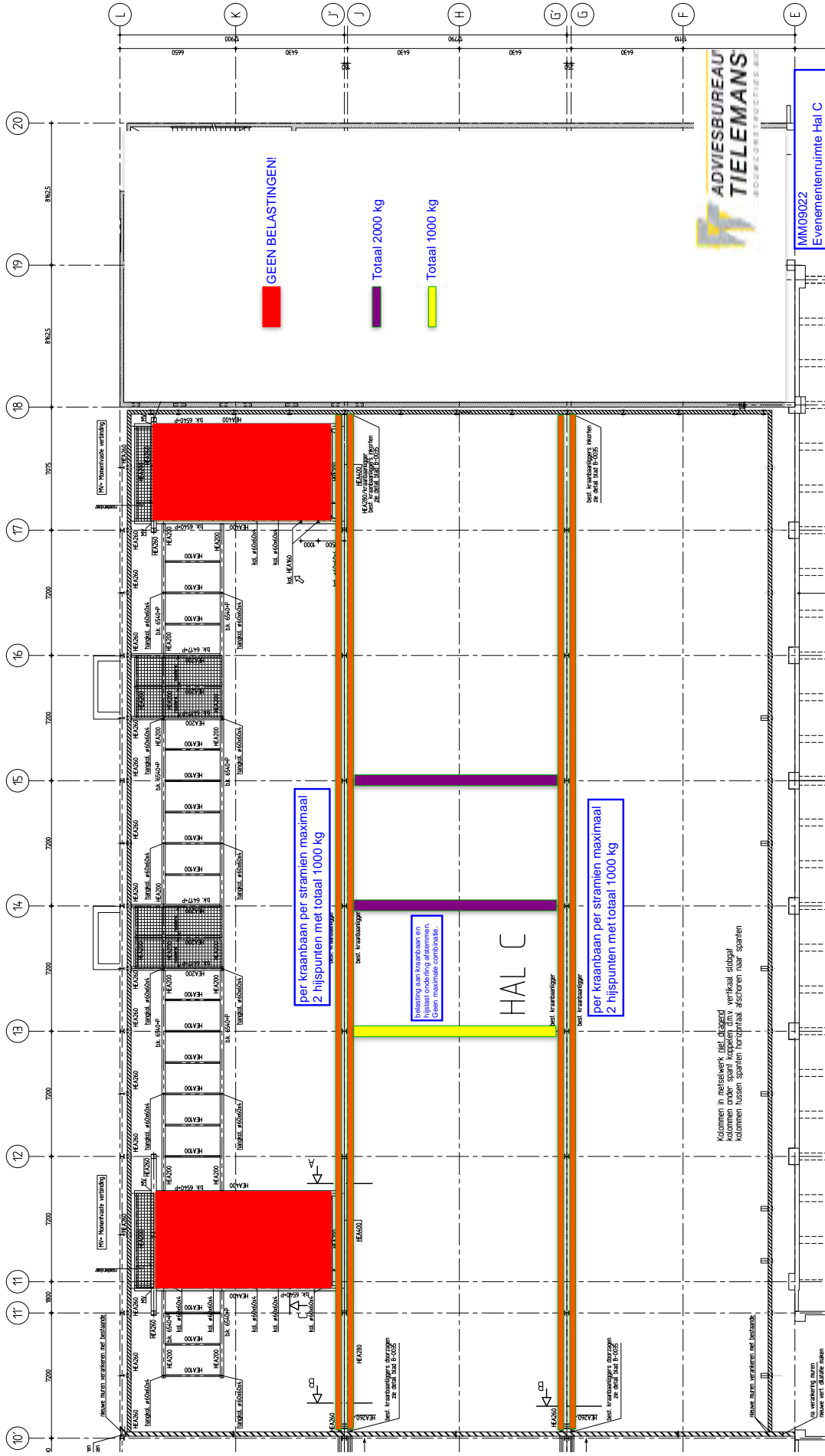
Vier rondom bestaande
 kolommen wiphouden
 Vespulling diaaltes
 volgens bouwvoorschrift
 kalkzandsteen
 kliefkerwaaier en geluid

afgeplaat met R75-S0
 UNE600

Gebruiksbelasting: 500 kg/m²

HAL C

na verwerking met
 nieuw vwb. draagvlak



GEEN BELASTINGEN!

Totaal 2000 kg

Totaal 1000 kg

per kraanbaan per stramen maximaal 2 hijspunten met totaal 1000 kg

Belasting naar kraanbaan en hijspunten onderling afstemmen. Geen maximale constructies.

per kraanbaan per stramen maximaal 2 hijspunten met totaal 1000 kg

Kolommen in metaalwerk niet draagend
kolommen onder spaan kappen naar verhoogd stelsel
kolommen tussen spanten horizontaal afschieten naar spanten



MM09022
Evenementenruimte Hal C
7 januari 2011

Vloer Technische ruimten



- GEEN BELASTINGEN!**
- Totaal 3000 kg
 - Totaal 2000 kg
 - Totaal 1500 kg
 - Totaal 1000 kg
 - Totaal 500 kg

MM09022
Evenementruimte Hal C
7 januari 2011

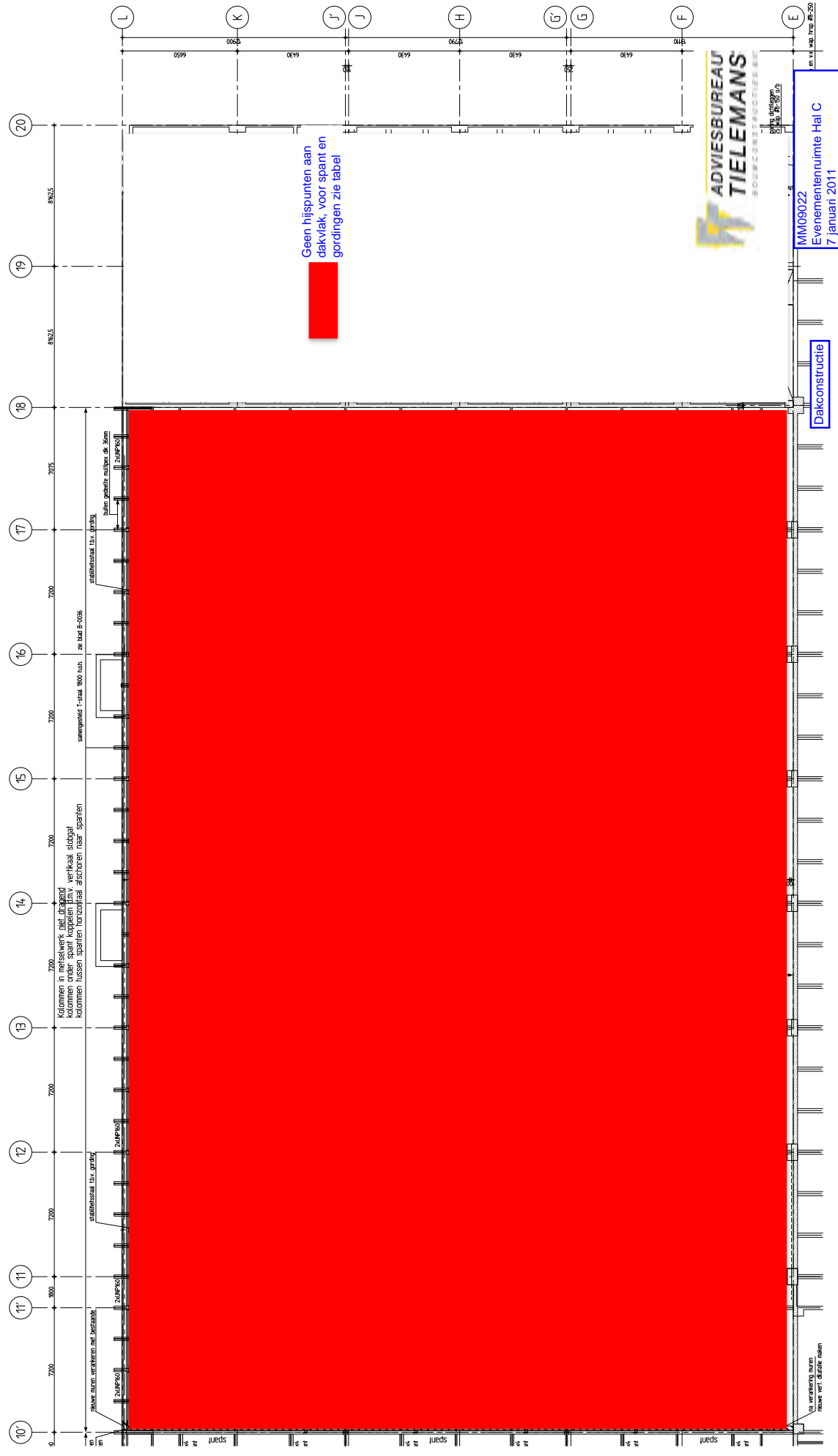
Nivo Hulpconstructies

HAL C

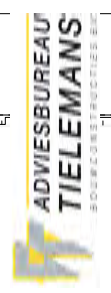
Kolommen in metaalwerk niet draagend.
Verticaal stodgat kolommen tussen spanten horizontaal afschuren naar spanten.



na montage van de constructie
na montage van de constructie

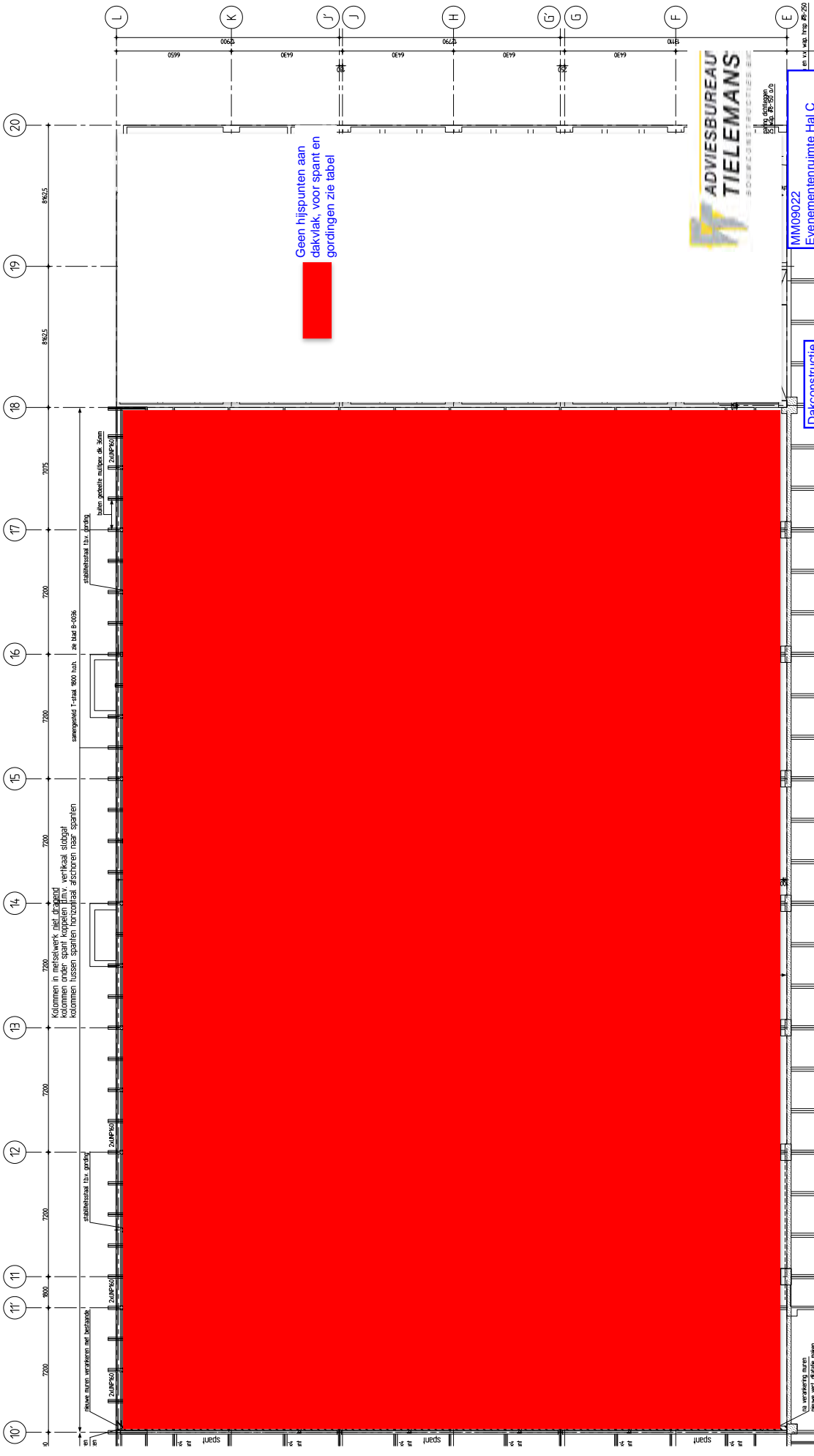


Geen hijspunten aan
dakvlak, voor spant en
gordingen zie tabel



MM09022
Evenementenruimte Hal C
7 januari 2011

Dakconstructie



10 7200
11 7200
12 7200
13 7200
14 7200
15 7200
16 7200
17 7200
18 8625
19 8625
20 8625

E F G H I J K L
6430 6430 6430 6430 6430 6430 6550

na verificatie door
na verificatie door
na verificatie door

na verificatie door
na verificatie door

Kolonnen in netselwerk met ophoud
Kolonnen onder spant koppelen t.m.v. verticaal stufpaal
Kolonnen tussen spanten horizontaal afschieten naar spanten

800 huch
samengesteld I-profiel

staalconstructie t.b.v. gordijn

binnen gevels buitenzijde de 30cm

ZAMP/50

spant

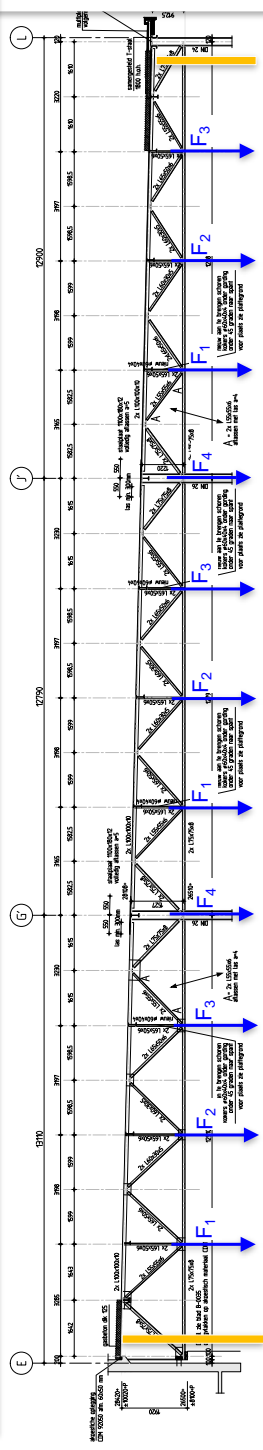
na verificatie door

na verificatie door

na verificatie door

Belastingvarianten Hal C			
[in kg]	F ₁	F ₂	F ₃
1	150	150	150
2a	175	175	-
2b	-	175	175
3	225	-	225
4a	300	-	-
4b	-	-	300
4c	-	300	-
Ophangen langs kolom			
F ₄	500		
Gordingen			
	midde	1/4	eind
F _{max}	300	200	150

Gordingen in elkaars verlengde niet toegestaan, tenzij maximaal één keer per hal.

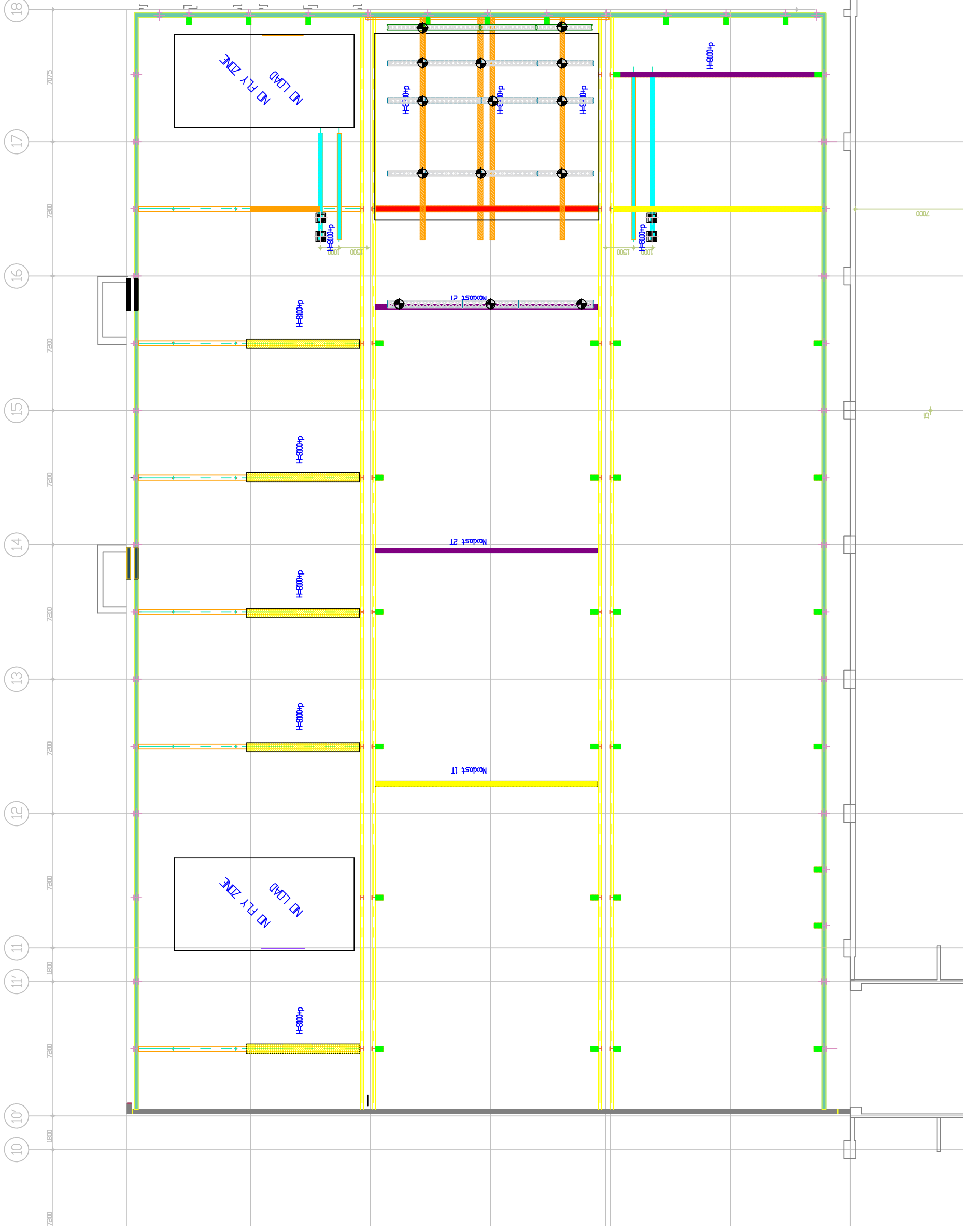


Schema spant in hal C



MM09022
Evenementruimte Hal C
7 januari 2011

Belastingen op spant en gording niet optellen!



RIGGING INFO

Voor belasting oekspannen zie tabel belasting kraanbaan per stramien
 LOAD TABLE HAL_C

- Totaal 3000 kg per zijde
- Totaal 2000 kg
- Totaal 1500 kg
- Totaal 1000 kg per overspanning
- Totaal 500 kg per h.j.s.j.k
- Kraanbaan 2 lasten max 1000 kg per stramien
- NO LOAD

HOOGTE MATEN HAL_C
 Spanthoogte= 9840hp
 Riggingstaal podiumgebied= 8800hp
 Riggingstaal geluidspositie = 8100hp
 staal.j.k op kraanbaan 8060hp
 Kraanbaan 6280hp
 Bovenloopkraan 6500hp

VLEERDEK HAL_C
 Begane grond vloer 1500 kg/m²
 Verdieplings vloeren 500kg/m²

Frontline Rigging Consultancy B.V.
 Veldzigt 3
 3454 PW De Meern
 phone +31 (0) 30 2 42 82 80
 fax +31 (0) 30 2 42 82 89
 e-mail info@frontline-rigging.nl

KLOKGEBOUW HAL_C
EINDHOVEN

Rev:	Drawn: HW
Rev:	Version: RIG
Rev:	Scale: 2:10