



**Project: MM09022 - Rap-004**

**Klokgebouw Strijp S, Evenementenhal bg te Eindhoven**

**Uitgangspunten gebruik Hal D**



**Project: MM09022** - Rap-004

**Klokgebouw Strijp S, Evenementenhal bg te  
Eindhoven**

**Uitgangspunten gebruik  
Hal D**

**Opdrachtgever: Trudo Bijzondere Projecten bv**

**Datum: 07-01-2011**

**Auteur: Erik Vianen**

**Verzonden d.d.: Verzonden aan:**

Inhoudsopgave:

<b>1.</b>	<b>UITGANGSPUNTEN VOOR GEBRUIK .....</b>	<b>1</b>
1.1	ALGEMEEN .....	1
1.2	BEGANE GRONDVLOER .....	1
1.3	VERDIEPINGSVLOER .....	1
1.4	KRAANBANEN .....	1
1.5	PLAFOND.....	1

**Bijlagen**

A. Tekeningen

## **1. UITGANGSPUNTEN VOOR GEBRUIK**

### **1.1 ALGEMEEN**

Voor het gebruik van Hal D in het Klokgebouw zijn in dit document de uitgangspunten vastgelegd.

### **1.2 BEGANE GRONDVLOER**

De begane grondvloer is geschikt voor 1000 kg/m<sup>2</sup>.

### **1.3 VERDIEPINGSVLOER**

De verdiepingsvloer kent een gebruiksbelasting van 500 kg/m<sup>2</sup>. Aan de onderzijde kunnen geen hijspunten worden bevestigd.

### **1.4 KRAANBANEN**

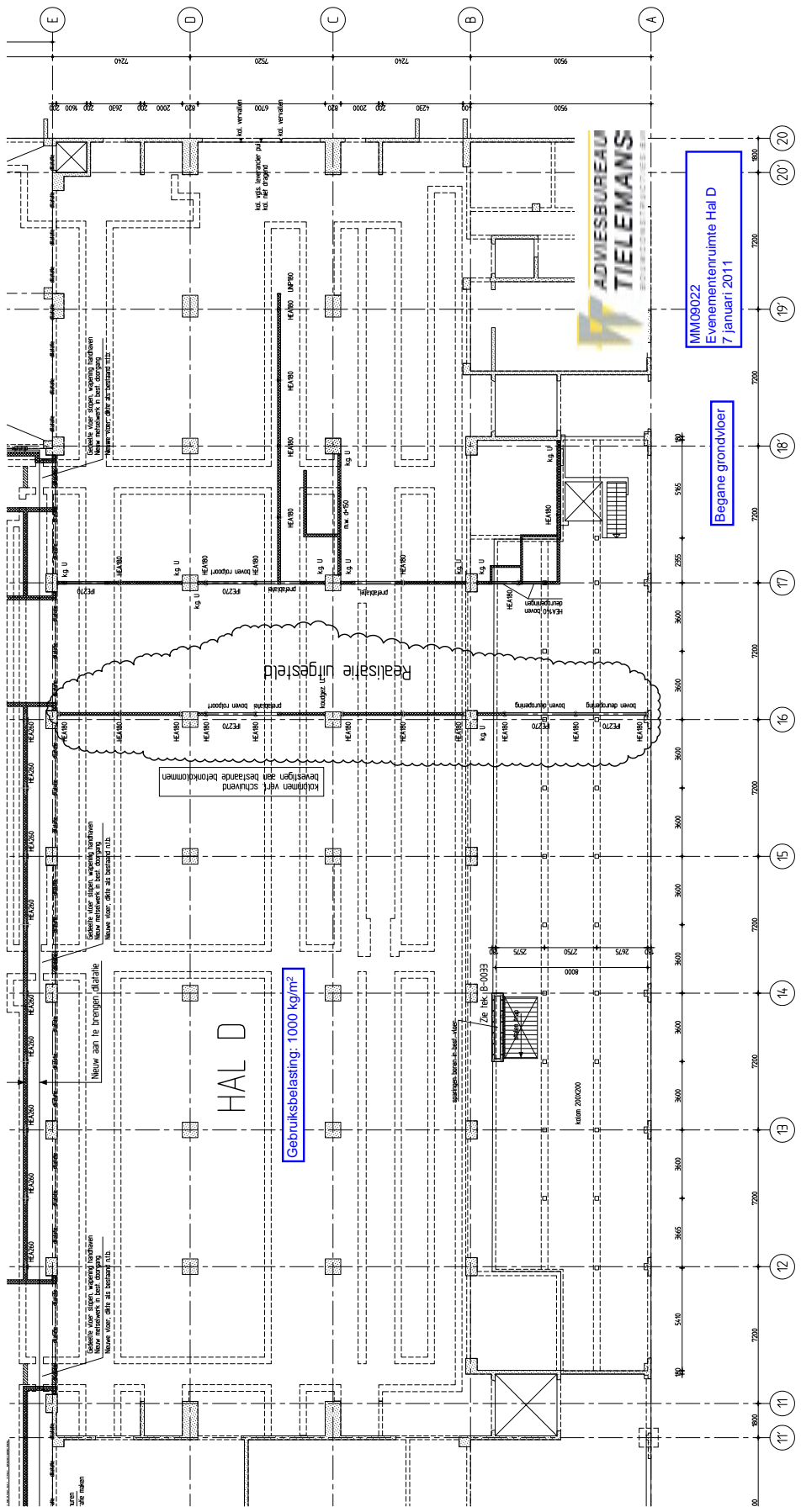
Aan de kraanbanen kunnen per stramien 2 hijspunten worden bevestigd, met een gezamenlijke belasting zoals in het overzicht is aangegeven.

### **1.5 PLAFOND**

Het is niet toegestaan om aan de constructie van de 2<sup>de</sup> verdiepingsvloer (het plafond) hijspunten te bevestigen.

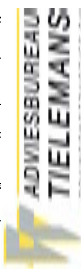
# Bijlage A

## Tekeningen



HAL D

Gebruiksbelasting: 1000 kg/m²

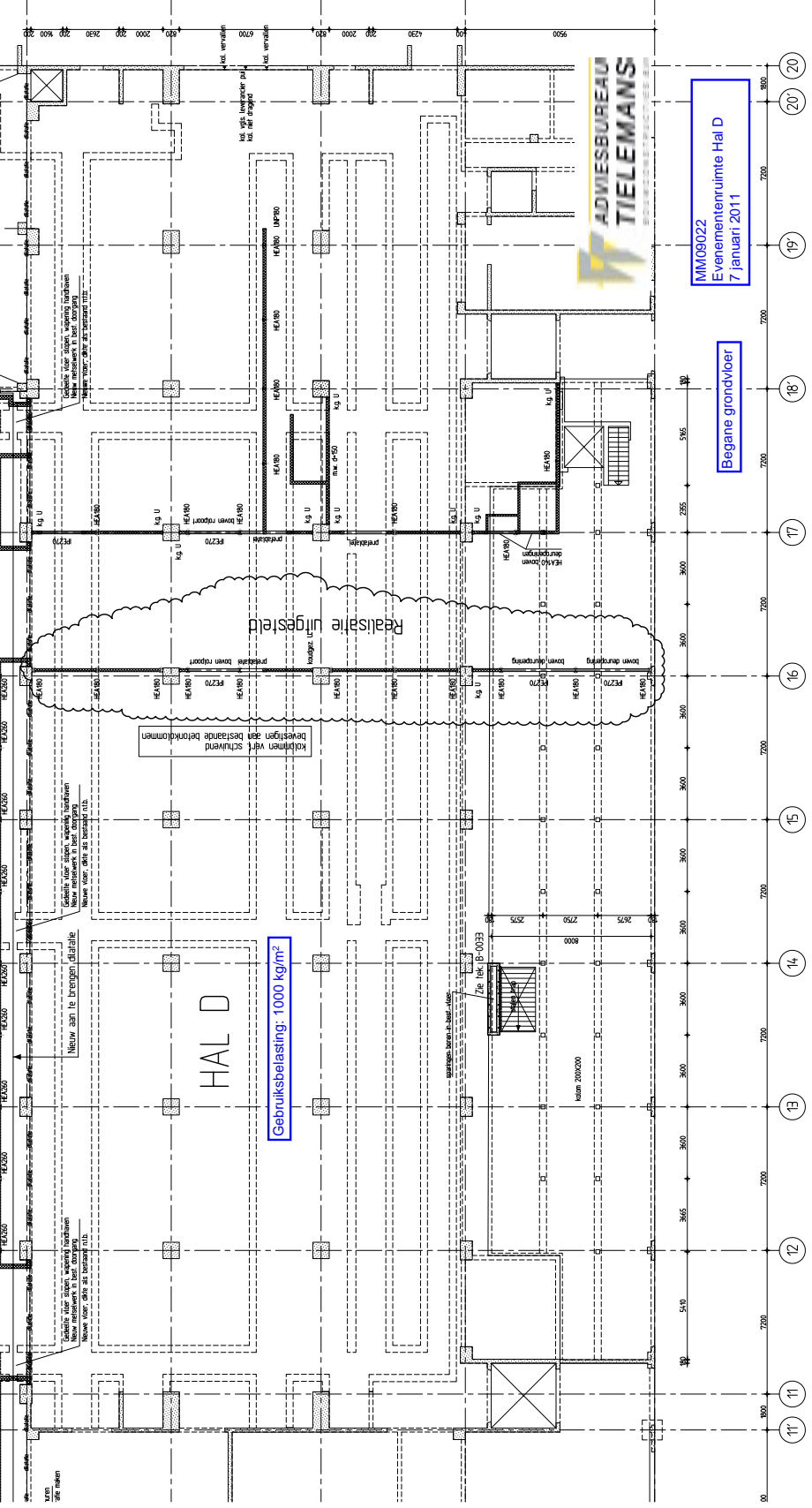


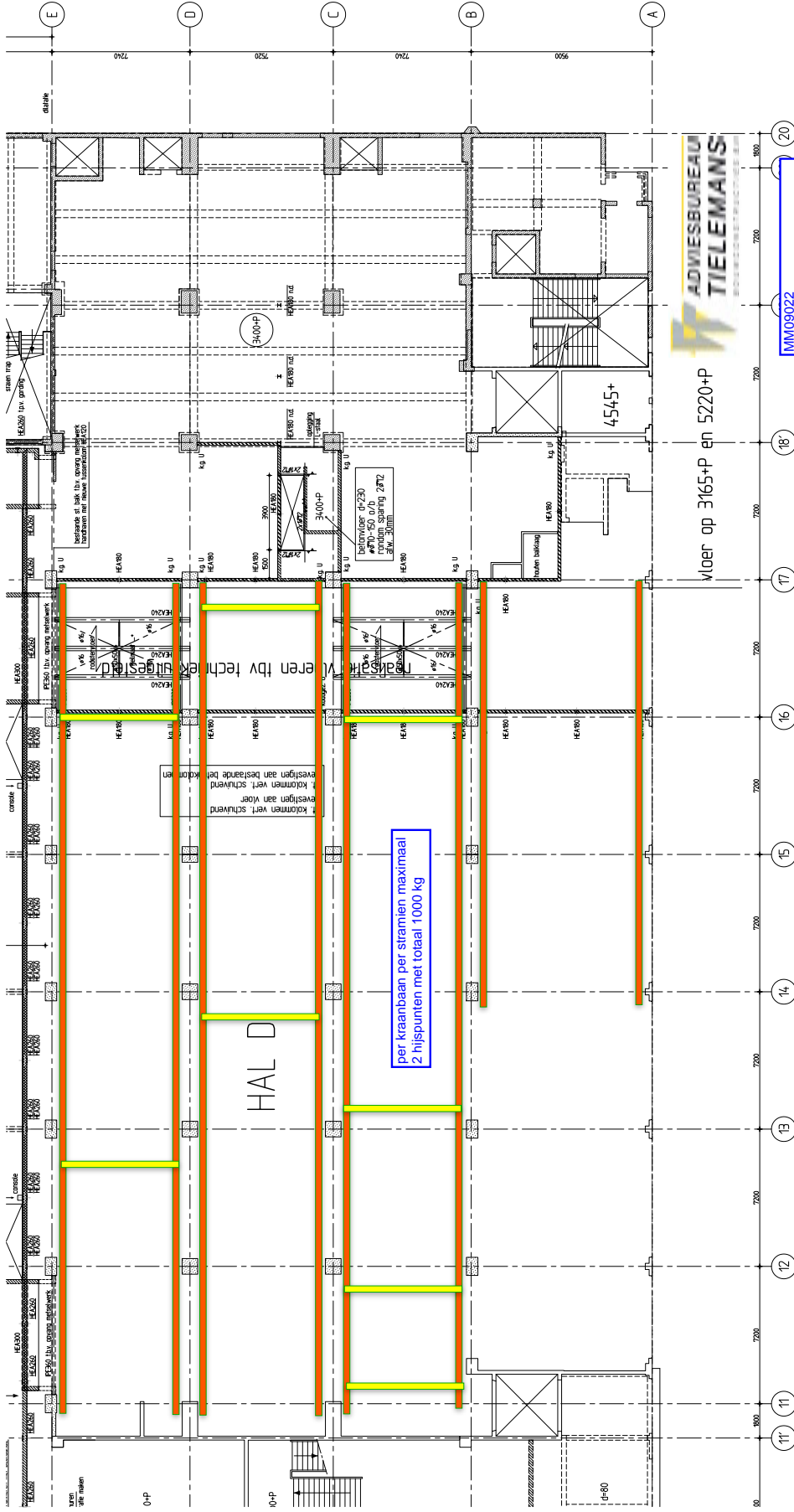
MM09022  
Evenementruimte Hal D  
7 januari 2011

Begane grondvloer

A 9500  
B 4290  
C 2000  
D 2000  
E 2000  
F 2000  
G 2000  
H 2000  
I 2000  
J 2000  
K 2000  
L 2000

11' 800  
12' 7200  
13' 3600  
14' 3600  
15' 3600  
16' 3600  
17' 3600  
18' 7200  
19' 7200  
20' 9800





MM09022  
 Evenementruimte Hal D  
 7 januari 2011

kraanbanen

ADVIESBUREAU  
 TIELEMANS

Vloer op 3165+P en 5220+P

per kraanbaan per stramen maximaal  
 2 hijspunten met totaal 1000 kg

HAL D

Veren hvd techniek slijtestad

4545+

3400-P

3400-P

3400-P

3400-P

3400-P

3400-P

3400-P

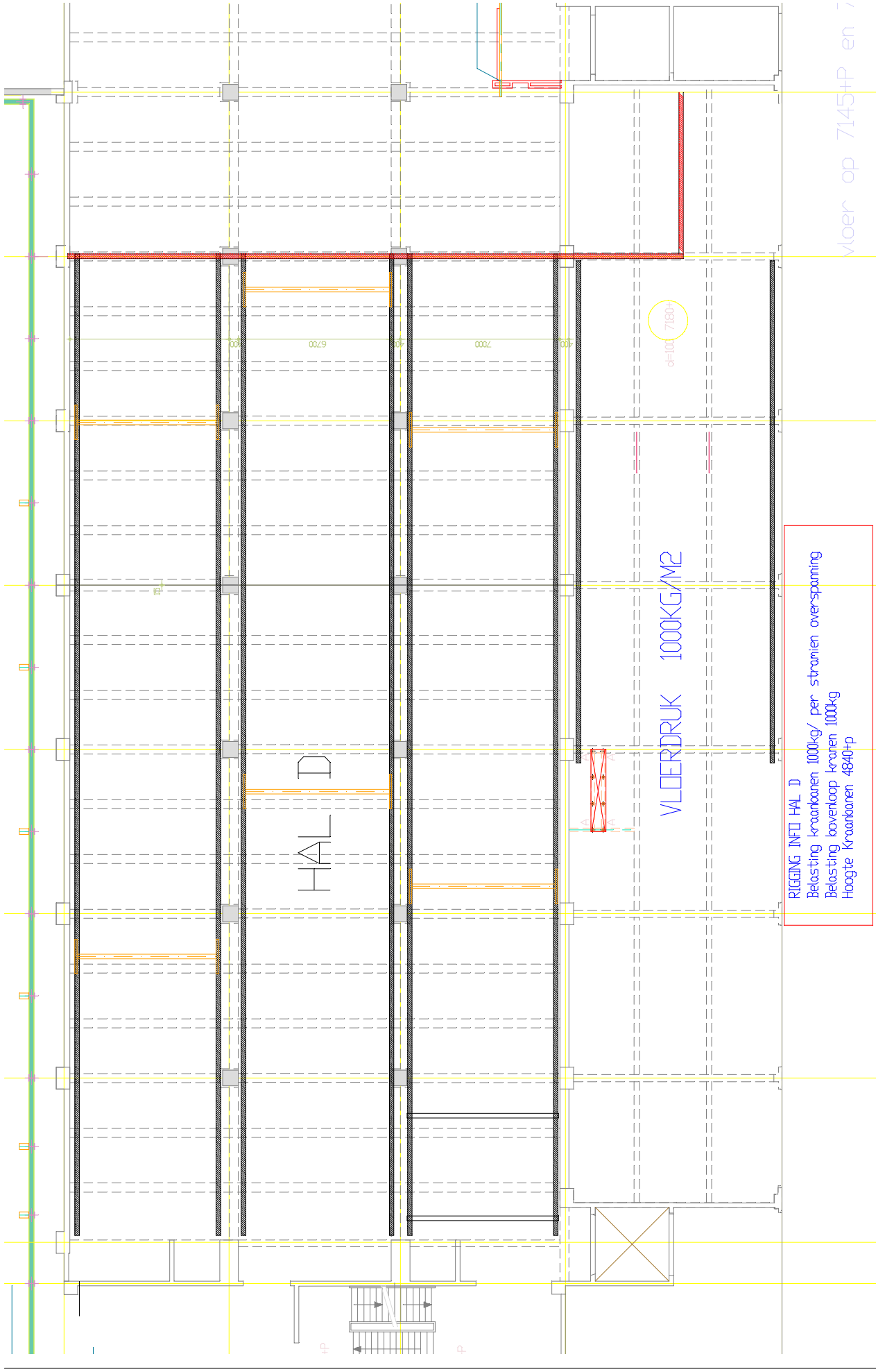
3400-P

3400-P

3400-P

3400-P

3400-P




HAL D

VLOERDRUK 1000KG/M2

RIGGING INFO HAL D  
 Belasting kraanbanen 1000kg/ per stramen overspanning  
 Belasting bovenloop kranen 1000kg  
 Hoogte Kraanbanen 4840+P

meer op 7145+P en 7

 <p>Frontline Rigging Consults B.V.          Veldzigt 3          3454 PW De Meern          phone +31 (0) 30 2 42 82 80          fax +31 (0) 30 2 42 82 89          e-mail info@frontline-rigging.nl</p>	<h1>GEBRUIKSBELASTING HAL D</h1>		Rev: Drawn:HW
	<h2>KLOKGEBOUW</h2>		Rev: Version: RIG
	HAL D		Rev: Scale:150